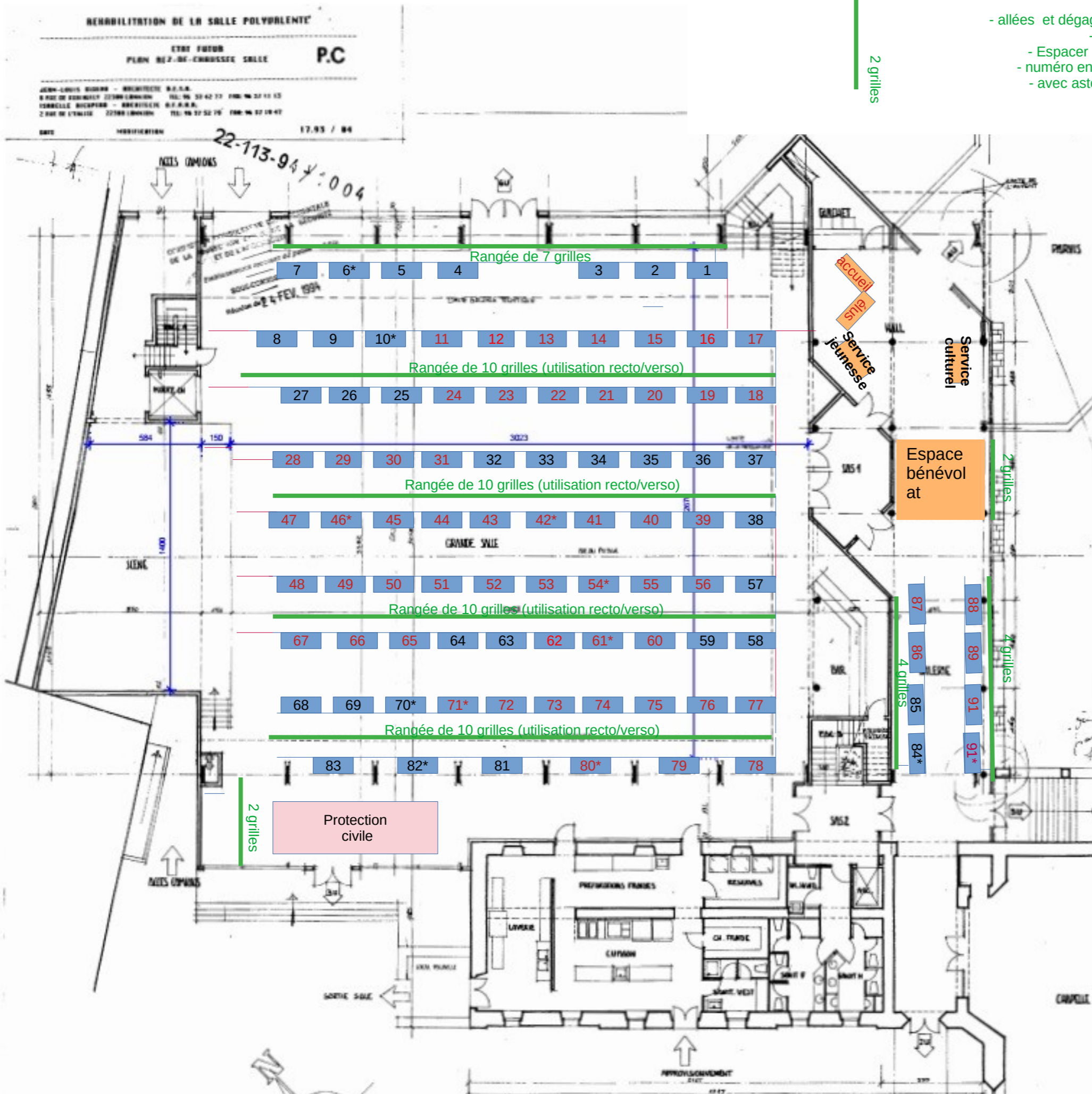
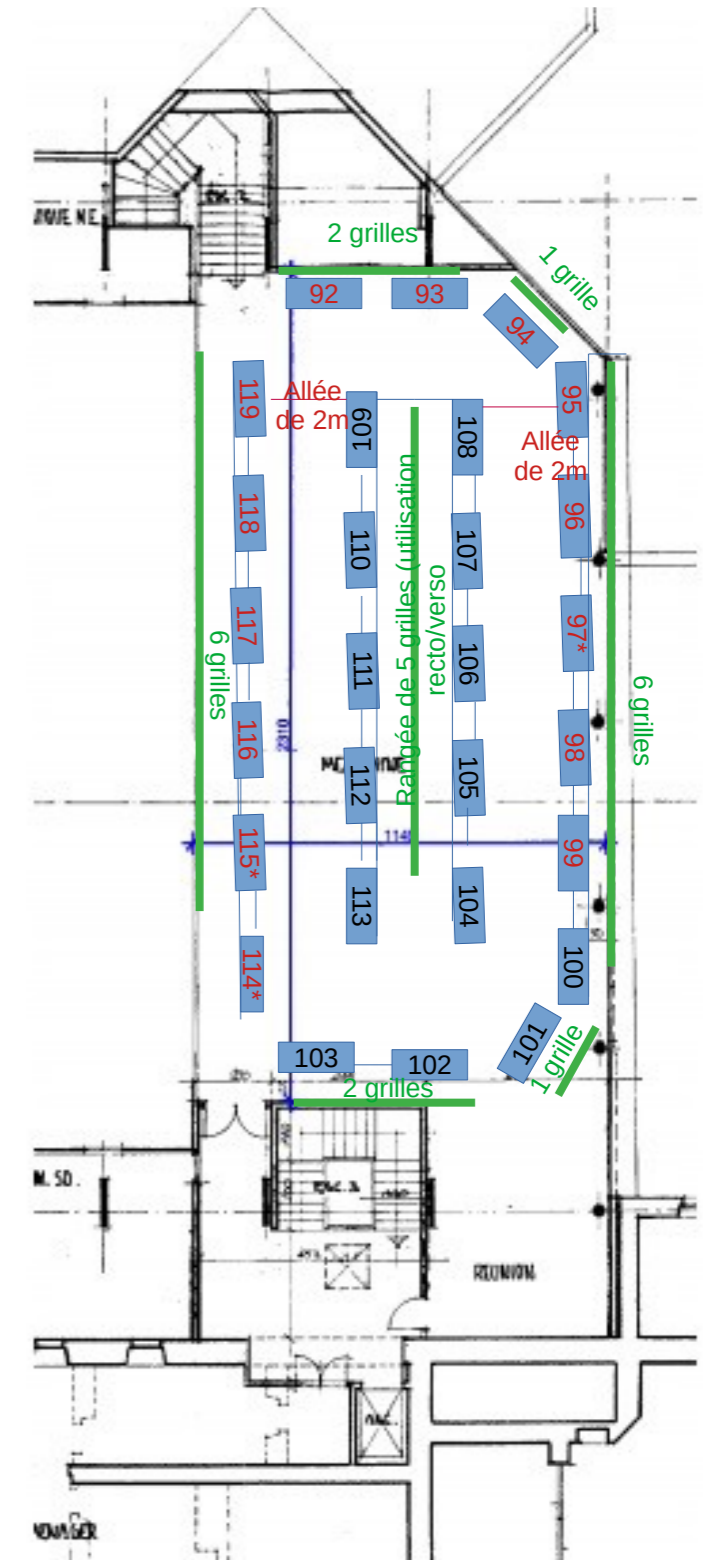


Echelle : 2m=1cm / 1m=0,5cm



- Lecture
- allées et dégagements de 2m (traits rouges)
 - tables de 2m
 - Espacer les stands (environ 1m)
 - numéro en rouge => avec électricité
 - avec asterisque : sans inscription



Ursulines / Bas

Village Animations et activités sociales

Association	Numéro de stand	nombre de tables	nombre de chaises	nombre de grilles (quand 0,5=> n'utilise qu'une face)	électricité	Inscriptions sur le stand ?
AMICALE DES RETRAITES DE LOGUIVY-LES-LANNION	1	1	2		non	oui
ASSOCIATION BRETONNE DES AMIS DE SAINT JACQUES DE COMPOSTELLE	2	1	2		non	oui
ASSOCIATION PHILATELIQUE LANNIONNAISE	3	1	2		non	oui
ASSOCIATION RIVE GAUCHE	4	1	2		non	oui
BRIDGE CLUB DE LANNION	5	1	2		non	oui
CLUB DE RETRAITES ET DU 3EME AGE "SERVEL LOISIRS"	6	1	2		non	non
CLUB QUESTIONS POUR UN CHAMPION DE LANNION	7	1	2		non	oui
MAISON DE LA SOLIDARITÉ DE LANNION	8	1	2		non	oui
RANDO TREGOR	9	1	2		non	oui
CENTRE SOCIAL L'HORIZON	10	1	2		non	non
CENTRE SAINT-ELIVET ANNIE PEIGNÉ	11	1	2		oui	oui
ACCUEIL DES VILLES FRANCAISES DE LANNION (AVF LANNION)	12	1	2		oui	oui
ÇATOURNE TRÉGOR	13	1	2		oui	oui
INFOTHEMA	14	1	2		oui	oui
KER NEL (NOUVEL ESPACE LUDO-CREATIF) - FABLAB DE LANNION	15	1	2		oui	oui
KREIZ-KER	16	1	2		oui	oui
LE DRAGON ROUGE DU TRÉGOR-GOËLO	17	1	2		oui	oui
TV-TREGOR	18	1	2		oui	oui
LES GALOPINS	19	1	2		oui	oui
PROMOUVOIR ET AGIR EN TREGOR GOELO / PATG	20	1	2		oui	oui
RESEAU D'ECHANGES RECIPROQUES DE SAVOIRS DU TREGOR / Echanges de savoirs	21	1	2		oui	oui
TRÉGOR : ECOSYSTÈMES DYNAMIQUES !	22	1	2		oui	oui
TRÉGOR ÉCHECS	23	1	2		oui	oui

Ursulines / Bas

Village mémoire Patrimoine et histoire

Association	Numéro de stand	nombre de tables	nombre de chaises	nombre de grilles (quand 0,5=> n'utilise qu'une face)	électricité	Inscriptions sur le stand ?
ASSOCIATION POUR LA RECHERCHE ET LA SAUVEGARDE DES SITES ARCHEOLOGIQUES DU TREGOR (ARSSAT)	24	1	2		non	oui
LOGUIVY-LES-LANNION - PATRIMOINE	25	1	2		non	oui
UNION NATIONALE DES COMBATTANTS SECTION DE LANNION	26	1	2		non	oui
ASSOCIATION DES AMIS DE L'ORGUE ET DE LA MUSIQUE SPIRITUELLE DE LANNION	27	1	2		oui	oui
ASSOCIATION DES AMIS DE LA COMMUNE DE PARIS 1870	28	1	2		oui	oui
ASSOCIATION DES AMIS DE LA FONDATION POUR LA MEMOIRE DE LA DEPORTATION	29	1	2		oui	oui

Ursulines / Bas

Village activités artistiques et d'expression corporelle						
Pole activités créatives						
Association	Numéro de stand	nombre de tables	nombre de chaises	nombre de grilles (quand 0,5=> n'utilise qu'une face)	électricité	Inscriptions sur le stand ?
ATOUT ARTS	30	1	2		non	oui
BAIE DES ARTS	31	1	2		non	oui
ATELIER DE PEINTURE SUR SOIE DU LEGUER	32	1	2		non	oui
NATURE ET CRÉATION	33	1	2		oui	oui
OBJECTIF IMAGE TREGOR	34	1	2		oui	oui
Pôle Danses et musiques						
COMPAGNIE LES GRILLONS À L'OUEST	35	1	2		non	oui
EVI'DANSE	36	1	2		non	oui
TREG'ORCHESTRE	37	1	2		non	oui
VARIATION XXI	38	1	2		non	oui
ASSOCIATION KANT TROAD	39	1	2		oui	oui
AU TOUR DU TANGO	40	1	2		oui	oui
BREIZH AFRO LATINO	41	1	2		oui	oui
CENTRE CULTUREL BRETON / KREIZENN SEVENADUREL LANNUON	42	1	2		oui	non
CHORIGAL (CHORALE RIVE GAUCHE DE LANNION)	43	1	2		oui	oui
CONSERVATOIRE DE MUSIQUE LANNION TREGOR COMMUNAUTE	44	1	2		oui	oui
EN MESURE 22	45	1	2		oui	oui
GROUPE MUSICAL L'ACCORD	46	1	2		oui	non
HAPPY BOOTS 22 - LANNION COUNTRY DANCE	47	1	2		oui	oui
L'OEIL ET LA MAIN	48	1	2		oui	oui
LES VOIX D'ELLES	49	1	2		oui	oui
LOISIRS DANSE LANNION (LDL)	50	1	2		oui	oui
MAÎTRISE DE LANNION - PETITS CHANTEURS DE LANNION	51	1	2		oui	oui
ORCHESTRE D'HARMONIE DE LANNION	52	1	2		oui	oui
SABOR HISPANO AMERICANO	53	1	2		oui	oui
TREGOR GAELIC	54	1	2		oui	non
UN BAOBAB SOUS LE PIED	55	1	2		oui	oui
CRESCENDO	56	1	2			
Pôle détente et bien être						
AUTOUR DU LOTUS	57	1	2		non	oui
OLA BIODANZA	58	1	2		non	oui
YOGA KUNDALINI TRÉGOR	59	1	2		non	oui
ÊTRE SOI ET HEUREUX	60	1	2		oui	oui
KERZEN	61	1	2		oui	non
Pôle théâtre et arts de la parole						
LES DISEURS DE CONTES	62	1	2		non	oui
MALDOROR	63	1	2		oui	oui

Ursulines / Bas

Village développement local						
Association	Numéro de stand	nombre de tables	nombre de chaises	nombre de grilles (quand 0,5=> n'utilise qu'une face)	électricité	Inscriptions sur le stand ?
ASSOCIATION D'ÉDUCATION POPULAIRE FALTAZY	64	1	2		non	oui
MLTG - MONNAIE LOCALE EN TRÉGOR ET GOËLO - MONEIZ LEC'HEL TREGER HA GOELO	65	1	2		oui	oui
REGIE DE QUARTIERS DE LANNION	66	1	2		oui	oui
CONSEIL DE DÉVELOPPEMENT DE LANNION-TRÉGOR COMMUNAUTÉ	67	1	2			

Village international et humanitaire						
Association	Numéro de stand	nombre de tables	nombre de chaises	nombre de grilles (quand 0,5=> n'utilise qu'une face)	électricité	Inscriptions sur le stand ?
AFPS-TREGOR (ASSOCIATION FRANCE-PALESTINE SOLIDARITE - TREGOR)	68	1	2		non	oui
AMNESTY INTERNATIONAL - GROUPE N°113 DE LANNION	69	1	2		non	oui
COMITE CATHOLIQUE CONTRE LA FAIM ET POUR LE DEVELOPPEMENT (CCFD-TERRE SOLIDAIRE)	70	1	2		non	non
CLUB SOROPTIMIST DE LANNION	71	1	2		oui	non
COMITE DE JUMELAGE LANNION - GUNZBURG	72	1	2		oui	oui
COMITE DE JUMELAGE LANNION-CAERPHILLY - PLOUBEZRE-LLANBRADACH	73	1	2		oui	oui
LIONS CLUB DE LANNION	74	1	2		oui	oui
UNE FENETRE SUR LA CHINE	75	1	2		oui	oui

Village sciences nature et environnement						
Association	Numéro de stand	nombre de tables	nombre de chaises	nombre de grilles (quand 0,5=> n'utilise qu'une face)	électricité	Inscriptions sur le stand ?
ASSOCIATION ORNITHOLOGIQUE DU TREGOR-GOELO	76	1	2		non	oui
JARDIN PASSION LANNION	77	1	2		non	non
SORTIR DU NUCLEAIRE-TREGOR	78	1	2		non	oui
ARMORSCIENCE	79	1	2		oui	oui
ASSOCIATION AGRÉÉE DE PÊCHE ET DE PROTECTION DU MILIEU AQUATIQUE	80	1	2		oui	oui
TREGOR BICYCLETTE	81	1	2		oui	oui
TRÉGOR ÉNERG'ÉTHIQUES	82	1	2		oui	oui
TRÉGOR PIÉTONS	83	1	2		oui	non

Ursulines / galerie

Village éducation et formation						
Association	Numéro de stand	nombre de tables	nombre de chaises	nombre de grilles (quand 0,5=> n'utilise qu'une face)	électricité	Inscriptions sur le stand ?
TI AR VRO TREGER-GOUELOU	84	1	2		non	non
VIV' LES LANGUES	85	1	2		non	oui
ARMOR ESPERANTO	86	1	2		oui	oui
ASSOCIATION DE GESTION DU CONSERVATOIRE NATIONAL DES ARTS ET METIERS DE BRETAGNE (A.G.C.N.A.M DE BRETAGNE)	87	1	2		oui	oui
ASSOCIATION DES ÉLÈVES DE L'ENSSAT	88	1	2		oui	oui
DIV YEZH LANNUON	89	1	2		oui	oui
ENTENTE DES GENERATIONS POUR L'EMPLOI ET L'ENTREPRISE - EGEE	90	1	2		oui	oui
SCOUTS ET GUIDES DE FRANCE	91	1	2		oui	non

Ursulines / Mezzanine

Village Action sociale						
Association	Numéro de stand	nombre de tables	nombre de chaises	nombre de grilles (quand 0,5=> n'utilise qu'une face)	électricité	Inscriptions sur le stand ?
AGIR OUEST-COTES D'ARMOR	92	1	2		non	oui
ASSOCIATION AGIR ENSEMBLE CONTRE LE CHÔMAGE A.C. TRÉGOR	93	1	2		non	oui
ASSOCIATION EMMAUS COTES D'ARMOR FONDATEUR ABBE PIERRE	94	1	2		non	oui
BANQUE ALIMENTAIRE DES COTES D'ARMOR (BA22)	95	1	2		non	oui
CENTRE ALIMENTAIRE DU TREGOR (CAT)	96	1	2		non	oui
CONSOMMATION LOGEMENT ET CADRE DE VIE (C.L.C.V) - UNION LOCALE DE LANNION-TREGOR-GOELO	97	1	2		non	oui
CROIX ROUGE FRANCAISE	98	1	2		non	oui
HABITAT ET HUMANISME CÔTES D'ARMOR	99	1	2		non	oui
LIRE ET ECRIRE, ASSOCIATION LENN HA SKRIVAN	100	1	2		non	oui
RELAIS DES FRATERNITÉS (RDF)	101	1	2		non	oui
SOCIETE DE SAINT-VINCENT-DE-PAUL - CONSEIL DEPARTEMENTAL DES COTES D'ARMOR	102	1	2		non	oui
APF FRANCE HANDICAP (SECTION LANNION)	103	1	2		oui	oui
ASSOCIATION L'HIRONDELLE	104	1	2		oui	oui
ASSOCIATION LES RESTAURANTS DU COEUR-LES RELAIS DU COEUR DES COTES D'ARMOR	105	1	2		oui	oui
ASSOCIATION NATIONALE DES VISITEURS DE PRISON	106	1	2		oui	oui
JAMAIS SANS TOIT EN TRÉGOR	107	1	2		oui	oui
MAIN FORTE	108	1	2		oui	non
SECOURS CATHOLIQUE	109	1	2		oui	oui
UNION FEDERALE DES CONSOMMATEURS - QUE CHOISIR DES PAYS DE PAIMPOL ET LANNION (UFC-QUE CHOISIR PAIMPOL LANNION)	110	1	2		oui	oui

Ursulines / Mezzanine

Village santé et médical						
Association	Numéro de stand	nombre de tables	nombre de chaises	nombre de grilles (quand 0,5=> n'utilise qu'une face)	électricité	Inscriptions sur le stand ?
COMITE DE DEFENSE ET DE PROMOTION DU CENTRE HOSPITALIER DE LANNION-TRESTEL ET DE L'ACCES AUX SOINS DANS LE TREGOR (CODEHSA)	111	1	2		non	oui
FRANCE ADOT 22, ASSOCIATION POUR LE DON D'ORGANES ET DE TISSUS HUMAINS	112	1	2		non	oui
L'ASSOCIATION DE SOINS PALLIATIFS DU TREGOR (ASP)	113	1	2		non	oui
ADDICTIONS ALCCOL VIE LIBRE LANNION	114	1	2		oui	non
ASSOCIATION POUR LE DON DE SANG BENEVOLE DU LEGUER (KEVREDIGEZH EVIT AN DONEZON GWAD A-YOUL-VAD STER LEGER)	115	1	2		oui	non
ASSOCIATION VALENTIN HAÛY AU SERVICE DES AVEUGLES ET DES MALVOYANTS	116	1	2		oui	oui
CLUB COEUR ET SANTÉ (ASSOCIATION RÉGIONALE DE CARDIOLOGIE DE BRETAGNE)	117	1	2		oui	oui
INSPIRE	118	1	2		oui	oui
SPAVER22	119	1	2		oui	oui

Liste pour supports de com

Ursulines => grande salle

Village animations et activités sociales

- 1 - AMICALE DES RETRAITES DE LOGUIVY-LES-LANNION
- 2 - ASSOCIATION BRETONNE DES AMIS DE SAINT JACQUES DE COMPOSTELLE
- 3 - ASSOCIATION PHILATELIQUE LANNIONNAISE
- 4 - ASSOCIATION RIVE GAUCHE
- 5 - BRIDGE CLUB DE LANNION
- 6 - CLUB DE RETRAITES ET DU 3EME AGE "SERVEL LOISIRS"*
- 7 - CLUB QUESTIONS POUR UN CHAMPION DE LANNION
- 8 - MAISON DE LA SOLIDARITÉ DE LANNION
- 9 - RANDO TREGOR
- 10 - CENTRE SOCIAL L'HORIZON*
- 11 - CENTRE SAINT-ELIVET ANNIE PEIGNÉ
- 12 - ACCUEIL DES VILLES FRANCAISES DE LANNION (AVF LANNION)
- 13 - ÇATOURNE TRÉGOR
- 14 - INFOTHEMA
- 15 - KER NEL - FABLAB DE LANNION
- 16 - KREIZ-KER
- 17 - LE DRAGON ROUGE DU TRÉGOR-GOËLO
- 18 - TV-TREGOR
- 19 - LES GALOPINS
- 20 - PROMOUVOIR ET AGIR EN TREGOR GOELO / PATG
- 21 - RESEAU D'ECHANGES RECIPROQUES DE SAVOIRS DU TREGOR / ECHANGES DE SAVOIRS
- 22 - TRÉGOR : ECOSYSTÈMES DYNAMIQUES ! - TEDX
- 23 - TRÉGOR ÉCHECS

Village mémoire Patrimoine et Histoire

- 24 - ASSOCIATION DES AMIS DE L'ORGUE ET DE LA MUSIQUE SPIRITUELLE DE LANNION
- 25 - ASSOCIATION POUR LA RECHERCHE ET LA SAUVEGARDE DES SITES ARCHEOLOGIQUES DU TREGOR (ARSSAT)
- 26 - LOGUIVY-LES-LANNION - PATRIMOINE
- 27 - UNION NATIONALE DES COMBATTANTS SECTION DE LANNION
- 28 - ASSOCIATION DES AMIS DE LA COMMUNE DE PARIS 1870
- 29 - ASSOCIATION DES AMIS DE LA FONDATION POUR LA MEMOIRE DE LA DEPORTATION

Village activités artistiques et d'expression corporelle

- => pole activités créatives
- 30 - NATURE ET CRÉATION
 - 31 - OBJECTIF IMAGE TREGOR
 - 32 - ATOUT ARTS
 - 33 - BAIE DES ARTS
 - 34 - ATELIER DE PEINTURE SUR SOIE DU LEGUER
- => pole danses et musiques
- 35 - COMPAGNIE LES GRILLONS À L'OUEST
 - 36 - EVI'DANSE
 - 37 - TREG'ORCHESTRE
 - 38 - VARIATION XXI
 - 39 - ASSOCIATION KANT TROAD
 - 40 - AU TOUR DU TANGO
 - 41 - BREIZH AFRO LATINO
 - 42 - CENTRE CULTUREL BRETON / KREIZENN SEVENADUREL LANNUON*
 - 43 - CHORIGAL (CHORALE RIVE GAUCHE DE LANNION)
 - 44 - CONSERVATOIRE DE MUSIQUE LANNION TREGOR COMMUNAUTE
 - 45 - EN MESURE 22
 - 46 - GROUPE MUSICAL L'ACCORD*
 - 47 - HAPPY BOOTS 22 - LANNION COUNTRY DANCE
 - 48 - L'OEIL ET LA MAIN
 - 49 - LES VOIX D'ELLES
 - 50 - LOISIRS DANSE LANNION (LDL)
 - 51 - MAÎTRISE DE LANNION - PETITS CHANTEURS DE LANNION
 - 52 - ORCHESTRE D'HARMONIE DE LANNION
 - 53 - SABOR HISPANO AMERICANO
 - 54 - TREGOR GAELIC*
 - 55 - UN BAOBAB SOUS LE PIED
 - 56 - CRESCENDO
- => pole détente et bien être
- 57 - AUTOUR DU LOTUS
 - 58 - OLA BIODANZA
 - 59 - YOGA KUNDALINI TRÉGOR
 - 60 - ÊTRE SOI ET HEUREUX
 - 61 - KERZEN*
- => pole théâtre et arts de la parole
- 62 - MALDOROR
 - 63 - LES DISEURS DE CONTES

Village développement local

- 64 - ASSOCIATION D'ÉDUCATION POPULAIRE FALTAZY
- 65 - MLTG - MONNAIE LOCALE EN TRÉGOR ET GOËLO
- 66 - REGIE DE QUARTIERS DE LANNION
- 67 - CONSEIL DE DÉVELOPPEMENT DE LANNION-TRÉGOR COMMUNAUTÉ

Village international et humanitaire

- 68 - AFPS-TREGOR (ASSOCIATION FRANCE-PALESTINE SOLIDARITE - TREGOR)
- 69 - AMNESTY INTERNATIONAL - GROUPE DE LANNION
- 70 - COMITE CATHOLIQUE CONTRE LA FAIM ET POUR LE DEVELOPPEMENT (CCFD-TERRE SOLIDAIRE)*
- 71 - CLUB SOROPTIMIST DE LANNION*
- 72 - COMITE DE JUMELAGE LANNION - GUNZBURG
- 73 - COMITE DE JUMELAGE LANNION-CAERPHILLY - PLOUBEZRE-LLANBRADACH
- 74 - LIONS CLUB DE LANNION
- 75 - UNE FENETRE SUR LA CHINE

Village sciences nature et environnement

- 76 - ARMORSCIENCE
- 77 - ASSOCIATION AGRÉÉE DE PÊCHE ET DE PROTECTION DU MILIEU AQUATIQUE (AAPPMA)
- 78 - TREGOR BICYCLETTE
- 79 - TRÉGOR ÉNERG'ÉTHIQUES
- 80 - TRÉGOR PIÉTONS*
- 81 - ASSOCIATION ORNITHOLOGIQUE DU TREGOR-GOELO
- 82 - JARDIN PASSION LANNION*
- 83 - SORTIR DU NUCLEAIRE-TREGOR

Ursulines => Galerie

Village Education et formation

- 84 - TI AR VRO TREGOR-GOUELOU*
- 85 - VIV' LES LANGUES
- 86 - ARMOR ESPERANTO
- 87 - CNAM (ASSOCIATION DE GESTION DU CONSERVATOIRE NATIONAL DES ARTS ET METIERS DE BRETAGNE)
- 88 - ASSOCIATION DES ÉLÈVES DE L'ENSSAT
- 89 - DIV YEZH LANNUON
- 90 - ENTENTE DES GENERATIONS POUR L'EMPLOI ET L'ENTREPRISE - EGEE
- 91 - SCOUTS ET GUIDES DE FRANCE*

Liste pour supports de com

Ursulines =>Mezzanine

Village action sociale

92 - APF FRANCE HANDICAP (SECTION LANNION)

93 - ASSOCIATION L'HIRONDELLE

94 - ASSOCIATION LES RESTAURANTS DU COEUR- COTES D'ARMOR

95 - ASSOCIATION NATIONALE DES VISITEURS DE PRISON

96 - JAMAIS SANS TOIT EN TRÉGOR

97 - MAIN FORTE*

98 - SECOURS CATHOLIQUE

99 - UNION FEDERALE DES CONSOMMATEURS - QUE CHOISIR DES PAYS DE PAIMPOL ET LANNION (UFC-QUE CHOISIR PAIMPOL LANNION)

100 - AGIR OUEST-COTES D'ARMOR

101- ASSOCIATION AGIR ENSEMBLE CONTRE LE CHÔMAGE A.C. TRÉGOR

102- ASSOCIATION EMMAUS COTES D'ARMOR

103 - BANQUE ALIMENTAIRE DES COTES D'ARMOR

104 - CENTRE ALIMENTAIRE DU TREGOR

105 - CONSOMMATION LOGEMENT ET CADRE DE VIE (C.L.C.V) - UNION LOCALE DE LANNION-TREGOR-GOELO

106 - CROIX ROUGE FRANCAISE

107 - HABITAT ET HUMANISME CÔTES D'ARMOR

108 - LIRE ET ECRIRE, ASSOCIATION LENN HA SKRIVAN

109 - RELAIS DES FRATERNITÉS

110 - SOCIETE DE SAINT-VINCENT-DE-PAUL

Village santé et médical

111 - COMITE DE DEFENSE ET DE PROMOTION DU CENTRE HOSPITALIER DE LANNION-TRESTEL ET DE L'ACCES AUX SOINS DANS LE TREGOR

112 - FRANCE ADOT 22, ASSOCIATION POUR LE DON D'ORGANES ET DE TISSUS HUMAINS

113 - L'ASSOCIATION DE SOINS PALLIATIFS DU TREGOR (

114 - ADDICTIONS ALCCOL VIE LIBRE LANNION*

115 - ASSOCIATION POUR LE DON DE SANG BENEVOLE DU LEGUER*

116 - ASSOCIATION VALENTIN HAÛY AU SERVICE DES AVEUGLES ET DES MALVOYANTS

117 - CLUB COEUR ET SANTÉ (ASSOCIATION RÉGIONALE DE CARDIOLOGIE DE BRETAGNE)

118 - INSPIRE

119 - SPAVER22